

上海HDPE螺盖式承插排水高密度聚乙烯HDPE静音排水管交货期

生成日期: 2025-10-28

热熔承插式建筑排水用高密度聚乙烯(HDPE)排水管道系统防水步骤: 1、需防水区域安装时管材外壁套一只和财牌专业密封圈, 补洞时预埋在楼板混凝土中间, 起到补偿管道因热胀冷缩而造成的渗水; 2、按规范, 水泥加堵漏王分层填实, 密封圈埋中间, 压实; 3、采用弹性防水材料或沥青补偿, 在管道(地面以上10cm)与地面(地面需干燥整洁无粉尘)交接处重复涂刷; 4、穿楼板建议采用专有防水预埋套筒, 一步解决, 杜绝漏水; 5、经养水试验确保无渗漏后方可交付使用; 华东地区设计沟槽排水管道多。上海HDPE螺盖式承插排水高密度聚乙烯HDPE静音排水管交货期

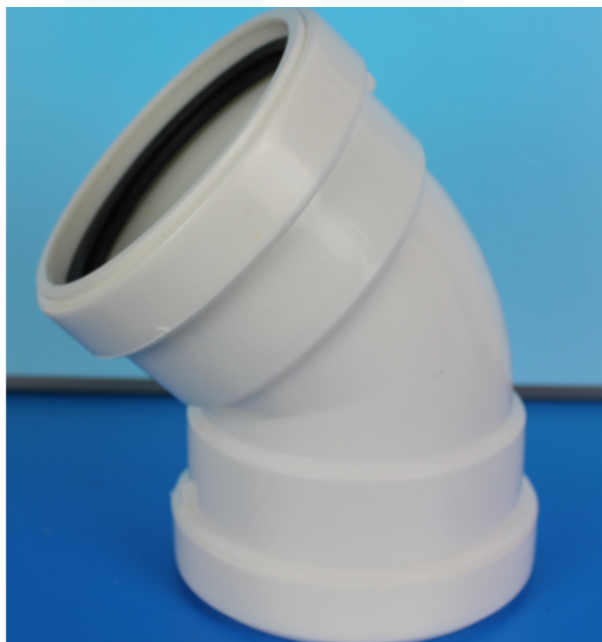


排水管件是主材还是辅材? 如果是针对排水管来说, 管件是属于辅材。如果是针对排水这个项目来说, 管件是配在排水管一起的。又应该是属于主材。如果是针对排水管来说, 管件是属于辅材。如果是针对排水这个项目来说, 管件是配在排水管一起的, 又应该是属于主材。主材是指装修中的成品材料, 饰面材料及部分功能材料。主材主要包括: 地板, 瓷砖, 洁具, 橱柜, 门, 灯具, 开关插座, 热水器, 笼统花洒, 烟机灶具, 散热器, 壁纸, 吊顶, 石材, 水槽, 净水机, 处理器等。辅材是指装修中要用到的辅助材料。辅材主要包括: 板材, 龙骨, 水泥, 沙子, 砖头, 防水材料, 水暖管件, 电线, 腻子, 胶, 木器漆, 乳胶漆, 五金件, 地漏角阀软连接, 保温隔音材料等。上海HDPE螺盖式承插排水高密度聚乙烯HDPE静音排水管交货期和财管材的种类可选择品种多。



透气帽的作用：1、排水管道的罩型透气帽将排水管道内的有毒有害气体排放出去，以满足卫生要求；2、通气管向蓄水池、水箱及排水管道内补充新鲜空气，以减轻金属管的腐蚀，延长使用寿命；3、蓄水池、水箱应设置两根以上的通气管以提高排水系统的能力，（举一个小例子，打点滴的时候，瓶口朝下液体要流出，必须插一根通气管，一端通大气，一端通液面与瓶底之间的空隙，伞形通气管的作用？，防止管道内形成负压，保证排水通畅）防止死水形成，防止串味，减轻气压波动幅度，保护水封，防止水封破坏。4、能快速地将蓄水池及水箱内的水蒸气及有害气体排出，内置纱布纱网能有效的阻止防止病媒、昆虫和尘埃进入以破坏水质。

排水管伸缩节作用长距离的管道在有温度变化的时候也是有热胀冷缩的，为了保护管道在热胀冷缩的时候对管线不会产生破坏，在保证不泄露的情况下，需要使管道既能伸长，又能压缩，于是伸缩节就出现了，可以很好的处理这个问题，类似于桥梁上的伸缩缝，火车铁轨上预留的缝，等等。伸缩节也可称为管道伸缩节、膨胀节、补偿器，伸缩器。伸缩节分为：波纹伸缩节、套筒伸缩节、方形自然补偿伸缩节等几大类型，其中以波纹伸缩节较为常用，主要为保障管道安全运行。沟槽连接橡胶圈质量要好。



地漏，是连接排水管道系统与室内地面的重要接口，作为住宅中排水系统的重要部件，它的性能好坏直接

影响室内空气的质量，对卫浴间的异味控制非常重要。1、地漏是地面与排水管道系统连接的排水器具。2、地漏的特殊之处：它排除的是地面水、水渍、固体物、纤维物多，毛发，易沉积物等。3、地漏的主要功能：防臭气、防堵塞、防蟑螂、防病毒、防返水、防干涸（主要指的是水封式地漏）地漏的好坏主要从四个角度审核：排水速度、防臭效果、易清理性、无机械原理耐用程度。上海区域设计很多沟槽排水。上海HDPE螺盖式承插排水高密度聚乙烯HDPE静音排水管交货期

HDPE静音排水管有压盖式承插连接。上海HDPE螺盖式承插排水高密度聚乙烯HDPE静音排水管交货期

沟槽式连接高密度聚乙烯HDPE超静音建筑排水管道系统沟槽式连接高密度聚乙烯(HDPE)静音建筑排水管道含有抗氧化、防紫外线(UV)等添加剂，通过挤出机挤出成型。产品抗氧化，强度高，耐磨性能好，并具有优异的耐腐蚀、耐冲击、耐低温、自润滑、流阻小等性能。管件上注有沟槽，管材接口采用专用的沟槽机现场刮槽，再用“C"型三元乙丙橡胶密封圈(EPDM)套入相连的两个部件端口，然后用专用卡箍连接，拧紧两个螺栓即可，上海隆塑管业有限公司的“和财”品牌是中国沟槽式连接高密度聚乙烯(HDPE)超静音建筑排水管道行业内质量、工艺品牌。上海HDPE螺盖式承插排水高密度聚乙烯HDPE静音排水管交货期